



# Kvalitetsindex

Familjehemscenter i Östergötland AB

**Rapport 2008-12-10**



**SKANDINAVISK SJUKVÅRDSINFORMATION**

Box 79 • 827 22 LJUSDAL • Tel: 0651-160 40 • Fax: 0651-71 19 80  
[www.sjukvardsinformation.com](http://www.sjukvardsinformation.com) • [info@sjukvardsinformation.com](mailto:info@sjukvardsinformation.com)

## **Innehåll - Familjehemscenter i Östergötland AB 2008-12-10**

- Skandinavisk Sjukvårdsinformations Kvalitetsindex -  
Strategi och metod
- Familjehemscenter i Östergötland AB; Medelpoäng, aritmetiskt  
medelvärde, totalt samt på respektive fråga
- Familjehemscenter i Östergötland AB; Antal genomförda intervjuer
- Genomförda intervjuer

## **Skandinavisk Sjukvårdsinformations Kvalitetsindex - Strategi och metod**

Skandinavisk Sjukvårdsinformation har arbetat med kvalitetsenkäter/intervjuer sedan 1999. På uppdrag av verksamheter har vi intervjuat ansvariga placerare med syfte att fånga upp synpunkter, erfarenheter och bedömningar av verksamheter.

Data och information samlas in genom telefonintervjuer med ansvarig placerare.

Ansvarig placerare, respondenten, får svara på ett förutbestämt och enhetligt frågeformulär/enkät. Frågornas formulering redovisas i nästa avsnitt. Frågeformulär med beskrivning finns också att hämta på vår hemsida eller kan beställas direkt från oss.

Alla aktuella/pågående placeringar under den senaste 12-månaders perioden utgör underlaget för att genomföra intervjuerna. Det eventuella bortfall som blir orsakas av att ansvarig placerare har slutat eller bytt jobb och en ny person kanske inte har blivit tillräckligt insatt i placeringen för att kunna svara på frågorna vid intervjutillfället.

Genomförda intervjuer rapporteras löpande i form av delrapporter. När samtliga intervjuer har genomförts sammanställs en slutlig rapport som också innehåller uppgifter om eventuellt bortfall.

Skandinavisk Sjukvårdsinformation sammanställer var 6:e månad en rapport som syftar till att kvantitativt analysera samtliga genomförda intervjuer.

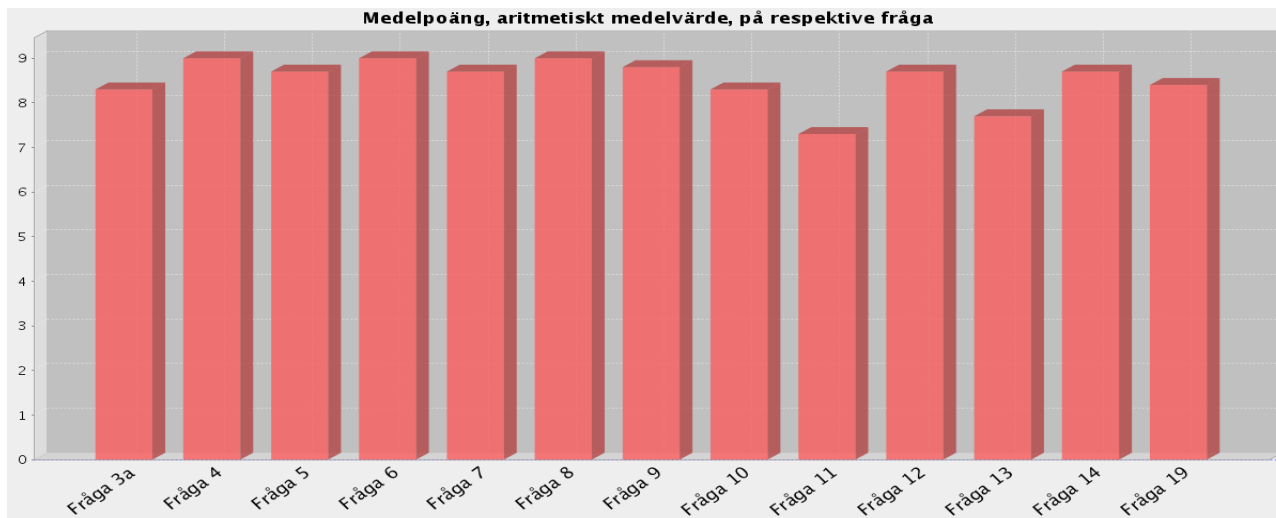
Skandinavisk Sjukvårdsinformation

Christer Jönsson

Frågeställningar avseende verksamheten:

## Familjehemscenter i Östergötland AB

**Familjehemscenter i Östergötland AB : Medelpoäng, aritmetiskt medelvärde, totalt samt på respektive fråga.**



**Familjehemscenter i Östergötland AB har totalt fått 8.6 (av 10 möjliga) som medelpoäng, aritmetiskt medelvärde, på samtliga frågor.**

**Familjehemscenter i Östergötland AB har fått följande medelpoäng, aritmetiskt medelvärde, på respektive fråga (av 10 möjliga).**

Fråga 3a. Information om verksamheten	8.3
Fråga 4. Mottagande och introduktion	9.0
Fråga 5. Verksamhetens arbete kring behandlingsplan	8.7
Fråga 6. Verksamhetens omvårdnadsinsatser	9.0
Fråga 7. Verksamhetens arbete med att motivera klienten	8.7
Fråga 8. Social kontroll	9.0
Fråga 9. Arbete och studier	8.8
Fråga 10. Fritidsaktiviteter	8.3
Fråga 11. Nätverksarbete	7.3
Fråga 12. Uppföljning och rapportering kring klienten	8.7
Fråga 13. Utslussning	7.7
Fråga 14. Placeringens lämplighet	8.7
Fråga 19. Helhetsbedömning	8.4

Frågeställningar avseende verksamheten:

**Familjehemscenter i Östergötland AB**

**Antal genomförda intervjuer i denna rapport**

**Antal genomförda intervjuer: 15**

---

Intervjuad kommun/verksamhet: **Mjölby Kommun**

T 2735

Intervju datum: 2008-11-19

C 127723

M 149160

S 2

---

**Kommentar om intervjun:**

**1. Är aktuell placering pågående i verksamheten just nu?**

Svar: Ja

**Kommentar:**

Placeringen påbörjades 2002.

**2. Vilken typ av placering gäller det (familj, vuxen, barn, par, förälder och barn, akutplacering, behandling, utredning, vård etc.)?**

**Kommentar:**

Familjehemsplacering för en ungdom.

**3a. Om Du fick betygsätta den information som ni fick om verksamheten, innan ert beslut om placering, vilket betyg mellan 1 och 10 skulle Du då sätta, där 1 = mycket dåligt och 10 = bästa tänkbara?**

Betyg:

**Kommentar:**

Jag har haft kännedom om verksamheten sedan länge.

Frågeställningar avseende verksamheten:

## Familjehemscenter i Östergötland AB

**3b. Hur fick du kännedom om verksamheten (placeringservice, kollega, broschyr, utskick etc.)?**

**Kommentar:**

Jag känner till verksamheten sedan länge.

**4. Om Du fick betygsätta mottagande och introduktion av er klient, vilket betyg mellan 1 och 10 skulle Du då sätta, där 1 = mycket dåligt och 10 = bästa tänkbara?**

Betyg: 9

**Kommentar:**

Mottagande och introduktion fungerade jättebra, är jättenöjd med verksamhetens arbete.

**5. Om Du fick betygsätta verksamhetens arbete kring klientens behandlingsplan (upprättande, redovisningar, arbetet enligt denna plan etc.), vilket betyg mellan 1 och 10 skulle Du då sätta, där 1 = mycket dåligt och 10 = bästa tänkbara?**

Betyg: 9

**Kommentar:**

Verksamheten har fått en vårdplan från kommunen som de jobbar utefter, vi har hela tiden uppföljningar och ungdomen har fått bra stöttning i det som behövs.

**6. Om Du fick betygsätta verksamhetens omvårdnadsinsatser gentemot klienten, vilket betyg mellan 1 och 10 skulle Du då sätta, där 1 = mycket dåligt och 10 = bästa tänkbara?**

Betyg:

**Kommentar:**

Det gäller att matcha familjehem med klientens behov och det har verksamheten lyckats bra med. Det fungerar jättebra på familjehemmet.

**Familjehemscenter i Östergötland AB**

**7. Om Du fick betygsätta verksamhetens arbete med att motivera klienten till samverkan enligt den individuellt upprättade behandlingsplanen, vilket betyg mellan 1 och 10 skulle Du då sätta, där 1 = mycket dåligt och 10 = bästa tänkbara?**

Betyg:

**Kommentar:**

Konsulten stöttar familjen i sitt arbete.

**8. Om Du fick betygsätta verksamhetens social kontroll av klienten (kontroll av destruktivt beteende, kriminalitet, missbruk och begränsning av rörelsefrihet), vilket betyg mellan 1 och 10 skulle Du då sätta, där 1 = mycket dåligt och 10 = bästa tänkbara?**

Betyg:

**Kommentar:**

Det är inte aktuellt med någon social kontroll.

**9. Om Du fick betygsätta möjligheten till arbete eller studier för klienten, vilket betyg mellan 1 och 10 skulle Du då sätta, där 1 = mycket dåligt och 10 = bästa tänkbara?**

Betyg: 9

**Kommentar:**

Klienten går i skola som vi på kommunen ordnade innan klienten placerades. Det fungerar bra.

**10. Om Du fick betygsätta möjligheten till fritidsaktiviteter för klienten, vilket betyg mellan 1 och 10 skulle Du då sätta, där 1 = mycket dåligt och 10 = bästa tänkbara?**

Betyg: 9

**Kommentar:**

Ingen kommentar.

**Familjehemscenter i Östergötland AB**

**11. Om Du fick betygsätta verksamhetens arbetet med klientens föräldrar/anhöriga (anhörigboende, umgängesmöjligheter och övrig kontakt), vilket betyg mellan 1 och 10 skulle Du då sätta, där 1 = mycket dåligt och 10 = bästa tänkbara?**

Betyg:

**Kommentar:**

Familjen stöttar klienten i den kontakt som finns med de biologiska föräldrarna.

**12. Om Du fick betygsätta uppföljning och rapportering kring klienten från verksamhetens sida (regelbundna möten, muntlig information, skriftliga rapporter etc.), vilket betyg mellan 1 och 10 skulle Du då sätta, där 1 = mycket dåligt och 10 = bästa tänkbara?**

Betyg: 9

**Kommentar:**

Vi har kontinuerligt uppföljningsträffar, det fungerar jättebra.

**13. Om Du fick betygsätta verksamhetens planering och genomförande av utslussning av klienten, vilket betyg mellan 1 och 10 skulle Du då sätta, där 1 = mycket dåligt och 10 = bästa tänkbara?**

Betyg:

**Kommentar:**

Det är inte aktuellt.

**14. Om Du fick betygsätta denna placering ifråga om hur väl den passade/matchade klienten, vilket betyg mellan 1 och 10 skulle Du då sätta, där 1 = mycket dåligt och 10 = bästa tänkbara?**

Betyg: 9

**Kommentar:**

Placeringen har inte kunnat blivit bättre.

**15. Skulle Du i ett liknande ärende rekommendera en placering inom samma verksamhet?**

Svar: Ja

**Kommentar:**

Jag skulle rekommendera en placering på verksamheten.

**16. Vilka anser Du är verksamhetens starkaste sidor?**

**Kommentar:**

Verksamhetens starkaste sidor är att de har familjehem som kan ta emot ungdomar och att de familjehemmen har tidigare erfarenheter och de får handledning från verksamheten.

**17. Vilka anser Du är verksamhetens svagaste sidor?**

**Kommentar:**

Jag har inte sett några svaga sidor.

**18. Är det någon typ av tjänst eller kompetens som Du saknar hos den här verksamheten i samband med placeringar?**

**Kommentar:**

Nej, det som har saknats har verksamheten sett till att ordna.

Frågeställningar avseende verksamheten:

## **Familjehemscenter i Östergötland AB**

**19. Med utgångspunkt från Dina erfarenheter, vilket betyg mellan 1 och 10 skulle Du då ge verksamheten som en helhetsbedömning, där 1 = mycket dåligt och 10 = bästa tänkbara?**

Betyg: 9

**Kommentar:**

Ingen kommentar.

**Övriga kommentarer och synpunkter**

**Kommentar:**

Inga övriga kommentarer.

---

Intervjuad kommun/verksamhet: **Linköpings Kommun**

T 2743

Intervju datum: 2008-11-25

C 738233

M 149753

S 2

---

**Kommentar om intervjun:**

**1. Är aktuell placering pågående i verksamheten just nu?**

Svar: Ja

**Kommentar:**

Placeringen påbörjades i maj 2004.

**2. Vilken typ av placering gäller det (familj, vuxen, barn, par, förälder och barn, akutplacering, behandling, utredning, vård etc.)?**

**Kommentar:**

Familjehemsplacering för en ungdom.

**3a. Om Du fick betygsätta den information som ni fick om verksamheten, innan ert beslut om placering, vilket betyg mellan 1 och 10 skulle Du då sätta, där 1 = mycket dåligt och 10 = bästa tänkbara?**

Betyg:

**Kommentar:**

Jag var inte med från början av placeringen.

Frågeställningar avseende verksamheten:

**Familjehemscenter i Östergötland AB**

**3b. Hur fick du kännedom om verksamheten (placeringservice, kollega, broschyr, utskick etc.)?**

**Kommentar:**

Jag fick kännedom om verksamheten när jag tog över ärendet.

**4. Om Du fick betygsätta mottagande och introduktion av er klient, vilket betyg mellan 1 och 10 skulle Du då sätta, där 1 = mycket dåligt och 10 = bästa tänkbara?**

Betyg:

**Kommentar:**

Jag var inte med från början av ärendet.

**5. Om Du fick betygsätta verksamhetens arbete kring klientens behandlingsplan (upprättande, redovisningar, arbetet enligt denna plan etc.), vilket betyg mellan 1 och 10 skulle Du då sätta, där 1 = mycket dåligt och 10 = bästa tänkbara?**

Betyg: 10

**Kommentar:**

Verksamheten har en vårdplan som de jobbar med fullt ut, jag har inga anmärkningar.

**6. Om Du fick betygsätta verksamhetens omvårdnadsinsatser gentemot klienten, vilket betyg mellan 1 och 10 skulle Du då sätta, där 1 = mycket dåligt och 10 = bästa tänkbara?**

Betyg: 10

**Kommentar:**

Det är ett svårt ärende som de har gjort ett bra jobb med.

**Familjehemscenter i Östergötland AB**

**7. Om Du fick betygsätta verksamhetens arbete med att motivera klienten till samverkan enligt den individuellt upprättade behandlingsplanen, vilket betyg mellan 1 och 10 skulle Du då sätta, där 1 = mycket dåligt och 10 = bästa tänkbara?**

Betyg: 10

**Kommentar:**

Ingen kommentar.

**8. Om Du fick betygsätta verksamhetens social kontroll av klienten (kontroll av destruktivt beteende, kriminalitet, missbruk och begränsning av rörelsefrihet), vilket betyg mellan 1 och 10 skulle Du då sätta, där 1 = mycket dåligt och 10 = bästa tänkbara?**

Betyg:

**Kommentar:**

Det är inte aktuellt.

**9. Om Du fick betygsätta möjligheten till arbete eller studier för klienten, vilket betyg mellan 1 och 10 skulle Du då sätta, där 1 = mycket dåligt och 10 = bästa tänkbara?**

Betyg: 10

**Kommentar:**

Klienten går i skola.

**10. Om Du fick betygsätta möjligheten till fritidsaktiviteter för klienten, vilket betyg mellan 1 och 10 skulle Du då sätta, där 1 = mycket dåligt och 10 = bästa tänkbara?**

Betyg:

**Kommentar:**

Det är inte så aktuellt med fritidsaktiviteter.

**Familjehemscenter i Östergötland AB**

**11. Om Du fick betygsätta verksamhetens arbetet med klientens föräldrar/anhöriga (anhörigboende, umgängesmöjligheter och övrig kontakt), vilket betyg mellan 1 och 10 skulle Du då sätta, där 1 = mycket dåligt och 10 = bästa tänkbara?**

Betyg:

**Kommentar:**

Det är inte aktuellt.

**12. Om Du fick betygsätta uppföljning och rapportering kring klienten från verksamhetens sida (regelbundna möten, muntlig information, skriftliga rapporter etc.), vilket betyg mellan 1 och 10 skulle Du då sätta, där 1 = mycket dåligt och 10 = bästa tänkbara?**

Betyg: 10

**Kommentar:**

Rapporteringen är bra, de är duktiga på att rapportera muntligt.

**13. Om Du fick betygsätta verksamhetens planering och genomförande av utslussning av klienten, vilket betyg mellan 1 och 10 skulle Du då sätta, där 1 = mycket dåligt och 10 = bästa tänkbara?**

Betyg:

**Kommentar:**

Det är inte aktuellt med någon utslussning.

**14. Om Du fick betygsätta denna placering ifråga om hur väl den passade/matchade klienten, vilket betyg mellan 1 och 10 skulle Du då sätta, där 1 = mycket dåligt och 10 = bästa tänkbara?**

Betyg: 10

**Kommentar:**

Det har funnits brister men verksamheten har kompenserat det bra.

**15. Skulle Du i ett liknande ärende rekommendera en placering inom samma verksamhet?**

Svar: Ja

**Kommentar:**

Jag skulle rekommendera en placering på verksamheten.

**16. Vilka anser Du är verksamhetens starkaste sidor?**

**Kommentar:**

Verksamhetens starkaste sidor är närheten både fysiskt och mentalt, verksamheten lär känna sina familjehem och kan ge individuella stöd. Konsulenterna är ofta med i hemmet och ser hur det fungerar, de ger bra handledning.

**17. Vilka anser Du är verksamhetens svagaste sidor?**

**Kommentar:**

Verksamhetens svagaste sida är att det blir en intressefråga om vårdnadsövertagandet, samt att verksamheten är pigga på att ta in fler barn i familjehemmet, det ställer till det mycket för den klient som redan finns i familjehemmet.

**18. Är det någon typ av tjänst eller kompetens som Du saknar hos den här verksamheten i samband med placeringar?**

**Kommentar:**

Nej.

Frågeställningar avseende verksamheten:

## **Familjehemscenter i Östergötland AB**

**19. Med utgångspunkt från Dina erfarenheter, vilket betyg mellan 1 och 10 skulle Du då ge verksamheten som en helhetsbedömning, där 1 = mycket dåligt och 10 = bästa tänkbara?**

Betyg: 8

**Kommentar:**

Ingen kommentar.

**Övriga kommentarer och synpunkter**

**Kommentar:**

Inga övriga kommentarer.

---

Intervjuad kommun/verksamhet: **Norrköpings Kommun**

T 2749

Intervju datum: 2008-11-17

C 928322

M 148882

S 2

---

**Kommentar om intervjun:**

**1. Är aktuell placering pågående i verksamheten just nu?**

Svar: Ja

**Kommentar:**

Placeringen påbörjades 1999.

**2. Vilken typ av placering gäller det (familj, vuxen, barn, par, förälder och barn, akutplacering, behandling, utredning, vård etc.)?**

**Kommentar:**

Familjehemsplacering för en ungdom.

**3a. Om Du fick betygsätta den information som ni fick om verksamheten, innan ert beslut om placering, vilket betyg mellan 1 och 10 skulle Du då sätta, där 1 = mycket dåligt och 10 = bästa tänkbara?**

Betyg:

**Kommentar:**

Jag var inte handläggare från början av ärendet.

Frågeställningar avseende verksamheten:

## Familjehemscenter i Östergötland AB

**3b. Hur fick du kännedom om verksamheten (placeringservice, kollega, broschyr, utskick etc.)?**

**Kommentar:**

Jag fick kännedom om verksamheten när jag tog över ärendet.

**4. Om Du fick betygsätta mottagande och introduktion av er klient, vilket betyg mellan 1 och 10 skulle Du då sätta, där 1 = mycket dåligt och 10 = bästa tänkbara?**

Betyg:

**Kommentar:**

Jag var inte handläggare från början av ärendet.

**5. Om Du fick betygsätta verksamhetens arbete kring klientens behandlingsplan (upprättande, redovisningar, arbetet enligt denna plan etc.), vilket betyg mellan 1 och 10 skulle Du då sätta, där 1 = mycket dåligt och 10 = bästa tänkbara?**

Betyg: 9

**Kommentar:**

Jag har inte sett någon plan men jag får muntliga redovisningar av arbetet och jag hör deras resonemang kring planen och det låter bra.

**6. Om Du fick betygsätta verksamhetens omvårdnadsinsatser gentemot klienten, vilket betyg mellan 1 och 10 skulle Du då sätta, där 1 = mycket dåligt och 10 = bästa tänkbara?**

Betyg: 8

**Kommentar:**

Omvårdnadsinsatserna fungerar bra.

**Familjehemscenter i Östergötland AB**

**7. Om Du fick betygsätta verksamhetens arbete med att motivera klienten till samverkan enligt den individuellt upprättade behandlingsplanen, vilket betyg mellan 1 och 10 skulle Du då sätta, där 1 = mycket dåligt och 10 = bästa tänkbara?**

Betyg: 8

**Kommentar:**

Det har inte varit så stort behov av motivation, men klienten har fått bra stöd.

**8. Om Du fick betygsätta verksamhetens social kontroll av klienten (kontroll av destruktivt beteende, kriminalitet, missbruk och begränsning av rörelsefrihet), vilket betyg mellan 1 och 10 skulle Du då sätta, där 1 = mycket dåligt och 10 = bästa tänkbara?**

Betyg:

**Kommentar:**

Det är inte aktuellt med någon social kontroll.

**9. Om Du fick betygsätta möjligheten till arbete eller studier för klienten, vilket betyg mellan 1 och 10 skulle Du då sätta, där 1 = mycket dåligt och 10 = bästa tänkbara?**

Betyg: 9

**Kommentar:**

Möjligheten till studier är bra, de har funnits till som stöd vid möten och kontakt med skolan.

**10. Om Du fick betygsätta möjligheten till fritidsaktiviteter för klienten, vilket betyg mellan 1 och 10 skulle Du då sätta, där 1 = mycket dåligt och 10 = bästa tänkbara?**

Betyg:

**Kommentar:**

Jag vet inte, klienten har redan aktiviteter och familjen stöttar och uppmuntrar i det.

**Familjehemscenter i Östergötland AB**

**11. Om Du fick betygsätta verksamhetens arbetet med klientens föräldrar/anhöriga (anhörigboende, umgängesmöjligheter och övrig kontakt), vilket betyg mellan 1 och 10 skulle Du då sätta, där 1 = mycket dåligt och 10 = bästa tänkbara?**

Betyg:

**Kommentar:**

Den kontakt som finns med anhöriga sköter vi på socialtjänsten.

**12. Om Du fick betygsätta uppföljning och rapportering kring klienten från verksamhetens sida (regelbundna möten, muntlig information, skriftliga rapporter etc.), vilket betyg mellan 1 och 10 skulle Du då sätta, där 1 = mycket dåligt och 10 = bästa tänkbara?**

Betyg: 8

**Kommentar:**

Uppföljning och rapportering är bra.

**13. Om Du fick betygsätta verksamhetens planering och genomförande av utslussning av klienten, vilket betyg mellan 1 och 10 skulle Du då sätta, där 1 = mycket dåligt och 10 = bästa tänkbara?**

Betyg:

**Kommentar:**

Det är inte aktuellt med någon utslussning.

**14. Om Du fick betygsätta denna placering ifråga om hur väl den passade/matchade klienten, vilket betyg mellan 1 och 10 skulle Du då sätta, där 1 = mycket dåligt och 10 = bästa tänkbara?**

Betyg: 7

**Kommentar:**

Ingen kommentar.

**15. Skulle Du i ett liknande ärende rekommendera en placering inom samma verksamhet?**

Svar: Ja

**Kommentar:**

Jag skulle rekommendera en placering på verksamheten.

**16. Vilka anser Du är verksamhetens starkaste sidor?**

**Kommentar:**

Verksamhetens starkaste sida är det stöd och handledning de ger både ungdomen och familjehemmet.

**17. Vilka anser Du är verksamhetens svagaste sidor?**

**Kommentar:**

Jag har inte sett några svaga sidor.

**18. Är det någon typ av tjänst eller kompetens som Du saknar hos den här verksamheten i samband med placeringar?**

**Kommentar:**

Nej.

Frågeställningar avseende verksamheten:

## **Familjehemscenter i Östergötland AB**

**19. Med utgångspunkt från Dina erfarenheter, vilket betyg mellan 1 och 10 skulle Du då ge verksamheten som en helhetsbedömning, där 1 = mycket dåligt och 10 = bästa tänkbara?**

Betyg: 8

**Kommentar:**

Ingen kommentar.

**Övriga kommentarer och synpunkter**

**Kommentar:**

Inga övriga kommentarer.

---

Intervjuad kommun/verksamhet: **Åtvidabergs Kommun**

T 2756

Intervju datum: 2008-11-20

C 83399

M 149439

S 2

---

**Kommentar om intervjun:**

**1. Är aktuell placering pågående i verksamheten just nu?**

Svar: Ja

**Kommentar:**

Placeringen påbörjades i april 2007.

**2. Vilken typ av placering gäller det (familj, vuxen, barn, par, förälder och barn, akutplacering, behandling, utredning, vård etc.)?**

**Kommentar:**

Familjehemsplacering för en ungdom.

**3a. Om Du fick betygsätta den information som ni fick om verksamheten, innan ert beslut om placering, vilket betyg mellan 1 och 10 skulle Du då sätta, där 1 = mycket dåligt och 10 = bästa tänkbara?**

Betyg:

**Kommentar:**

Jag var inte med vid beslutet, vi har andra personer som tar in informationen.

Frågeställningar avseende verksamheten:

## Familjehemscenter i Östergötland AB

**3b. Hur fick du kännedom om verksamheten (placeringservice, kollega, broschyr, utskick etc.)?**

**Kommentar:**

Jag fick kännedom om verksamheten när jag blev involverad i ärendet.

**4. Om Du fick betygsätta mottagande och introduktion av er klient, vilket betyg mellan 1 och 10 skulle Du då sätta, där 1 = mycket dåligt och 10 = bästa tänkbara?**

Betyg: 8

**Kommentar:**

Mottagande och introduktionen av klienten fungerade bra.

**5. Om Du fick betygsätta verksamhetens arbete kring klientens behandlingsplan (upprättande, redovisningar, arbetet enligt denna plan etc.), vilket betyg mellan 1 och 10 skulle Du då sätta, där 1 = mycket dåligt och 10 = bästa tänkbara?**

Betyg: 8

**Kommentar:**

Verksamheten har en genomförande plan som de jobbar efter, av och till har det handlat om olika tolkningar/förväntningar hos oss på kommunen och hos verksamheten. På slutet fanns det lite delade meningar, men verksamheten har gjort ett bra arbete.

**6. Om Du fick betygsätta verksamhetens omvårdnadsinsatser gentemot klienten, vilket betyg mellan 1 och 10 skulle Du då sätta, där 1 = mycket dåligt och 10 = bästa tänkbara?**

Betyg: 8

**Kommentar:**

Omvårdnadsinsatserna har varit bra.

**Familjehemscenter i Östergötland AB**

**7. Om Du fick betygsätta verksamhetens arbete med att motivera klienten till samverkan enligt den individuellt upprättade behandlingsplanen, vilket betyg mellan 1 och 10 skulle Du då sätta, där 1 = mycket dåligt och 10 = bästa tänkbara?**

Betyg: 8

**Kommentar:**

Klienten har ibland avvikit från familjehemmet, men hon genomgår en fas i sitt liv och det har ibland varit lätt och ibland varit svårt att motivera, men verksamheten har gjort så gott de har kunnat.

**8. Om Du fick betygsätta verksamhetens social kontroll av klienten (kontroll av destruktivt beteende, kriminalitet, missbruk och begränsning av rörelsefrihet), vilket betyg mellan 1 och 10 skulle Du då sätta, där 1 = mycket dåligt och 10 = bästa tänkbara?**

Betyg: 10

**Kommentar:**

Den sociala kontrollen har varit alldeles utomordentligt bra, de har kontrollerat en sjukdom hos klienten och skött läkarkontakter.

**9. Om Du fick betygsätta möjligheten till arbete eller studier för klienten, vilket betyg mellan 1 och 10 skulle Du då sätta, där 1 = mycket dåligt och 10 = bästa tänkbara?**

Betyg: 10

**Kommentar:**

Klienten har gått i skolan och det har fungerat bra.

**10. Om Du fick betygsätta möjligheten till fritidsaktiviteter för klienten, vilket betyg mellan 1 och 10 skulle Du då sätta, där 1 = mycket dåligt och 10 = bästa tänkbara?**

Betyg:

**Kommentar:**

Möjligheten till aktiviteter har funnits men det har handlat om klientens mående så det har inte varit aktuellt.

**Familjehemscenter i Östergötland AB**

**11. Om Du fick betygsätta verksamhetens arbetet med klientens föräldrar/anhöriga (anhörigboende, umgängesmöjligheter och övrig kontakt), vilket betyg mellan 1 och 10 skulle Du då sätta, där 1 = mycket dåligt och 10 = bästa tänkbara?**

Betyg:

**Kommentar:**

Det har inte funnits någon form av föräldrastöd, men det har funnits en god vilja till att hålla kontakt.

**12. Om Du fick betygsätta uppföljning och rapportering kring klienten från verksamhetens sida (regelbundna möten, muntlig information, skriftliga rapporter etc.), vilket betyg mellan 1 och 10 skulle Du då sätta, där 1 = mycket dåligt och 10 = bästa tänkbara?**

Betyg: 7

**Kommentar:**

Uppföljning och rapportering har varit god. De har hört av sig om något har hänt och vi har varje gång vi haft möten bestämt tid för nästa möte.

**13. Om Du fick betygsätta verksamhetens planering och genomförande av utslussning av klienten, vilket betyg mellan 1 och 10 skulle Du då sätta, där 1 = mycket dåligt och 10 = bästa tänkbara?**

Betyg: 8

**Kommentar:**

Utslussningen pågår så lång tid, men verksamheten är väldigt behjälpliga.

**14. Om Du fick betygsätta denna placering ifråga om hur väl den passade/matchade klienten, vilket betyg mellan 1 och 10 skulle Du då sätta, där 1 = mycket dåligt och 10 = bästa tänkbara?**

Betyg: 9

**Kommentar:**

Trots att klienten har avvikit från verksamheten några gånger så har det passat bra. Mycket har berott på klientens mående, jag tror inte det har spelat någon roll vart hon varit så hade hon avvikit. Klienten har själv sagt att hon trivts.

**15. Skulle Du i ett liknande ärende rekommendera en placering inom samma verksamhet?**

Svar: Ja

**Kommentar:**

Jag skulle rekommendera en placering på verksamheten.

**16. Vilka anser Du är verksamhetens starkaste sidor?**

**Kommentar:**

Verksamhetens starkaste sidor är att de ser just den här klienten och inget generaliserat. De både ser och accepterar klienten.

**17. Vilka anser Du är verksamhetens svagaste sidor?**

**Kommentar:**

Verksamhetens svagaste sida är att jag ibland kan tycka att de hört av sig för saker som de sedan kunnat lösa själva.

**18. Är det någon typ av tjänst eller kompetens som Du saknar hos den här verksamheten i samband med placeringar?**

**Kommentar:**

Nej.

Frågeställningar avseende verksamheten:

## **Familjehemscenter i Östergötland AB**

**19. Med utgångspunkt från Dina erfarenheter, vilket betyg mellan 1 och 10 skulle Du då ge verksamheten som en helhetsbedömning, där 1 = mycket dåligt och 10 = bästa tänkbara?**

Betyg: 8

**Kommentar:**

Ingen kommentar.

**Övriga kommentarer och synpunkter**

**Kommentar:**

Inga övriga kommentarer.

---

Intervjuad kommun/verksamhet: **Torsås Kommun**

T 2764

Intervju datum: 2008-11-14

C 127639

M 148669

S 2

---

**Kommentar om intervjun:**

**1. Är aktuell placering pågående i verksamheten just nu?**

Svar: Ja

**Kommentar:**

Placeringen påbörjades i december 2007.

**2. Vilken typ av placering gäller det (familj, vuxen, barn, par, förälder och barn, akutplacering, behandling, utredning, vård etc.)?**

**Kommentar:**

Behandling och boende.

**3a. Om Du fick betygsätta den information som ni fick om verksamheten, innan ert beslut om placering, vilket betyg mellan 1 och 10 skulle Du då sätta, där 1 = mycket dåligt och 10 = bästa tänkbara?**

Betyg:

**Kommentar:**

Jag var inte med från början av placeringen men har genom min tidigare arbetsplats haft placeringar på verksamheten och vet att informationen är bra.

Frågeställningar avseende verksamheten:

## Familjehemscenter i Östergötland AB

**3b. Hur fick du kännedom om verksamheten (placeringservice, kollega, broschyr, utskick etc.)?**

**Kommentar:**

Jag kände till verksamheten genom min tidigare arbetsplats.

**4. Om Du fick betygsätta mottagande och introduktion av er klient, vilket betyg mellan 1 och 10 skulle Du då sätta, där 1 = mycket dåligt och 10 = bästa tänkbara?**

Betyg:

**Kommentar:**

Jag var inte med vid mottagandet och introduktionen.

**5. Om Du fick betygsätta verksamhetens arbete kring klientens behandlingsplan (upprättande, redovisningar, arbetet enligt denna plan etc.), vilket betyg mellan 1 och 10 skulle Du då sätta, där 1 = mycket dåligt och 10 = bästa tänkbara?**

Betyg: 8

**Kommentar:**

Verksamhetens arbete kring klientens behandlingsplan är bra, har fått bra uppföljningar.

**6. Om Du fick betygsätta verksamhetens omvårdnadsinsatser gentemot klienten, vilket betyg mellan 1 och 10 skulle Du då sätta, där 1 = mycket dåligt och 10 = bästa tänkbara?**

Betyg: 9

**Kommentar:**

Omvårdnadsinsatserna på verksamheten är jättebra.

**Familjehemscenter i Östergötland AB**

**7. Om Du fick betygsätta verksamhetens arbete med att motivera klienten till samverkan enligt den individuellt upprättade behandlingsplanen, vilket betyg mellan 1 och 10 skulle Du då sätta, där 1 = mycket dåligt och 10 = bästa tänkbara?**

Betyg: 9

**Kommentar:**

Verksamheten har gjort ett kanon jobb med att motivera klienten.

**8. Om Du fick betygsätta verksamhetens social kontroll av klienten (kontroll av destruktivt beteende, kriminalitet, missbruk och begränsning av rörelsefrihet), vilket betyg mellan 1 och 10 skulle Du då sätta, där 1 = mycket dåligt och 10 = bästa tänkbara?**

Betyg:

**Kommentar:**

Det är inte aktuellt med någon social kontroll.

**9. Om Du fick betygsätta möjligheten till arbete eller studier för klienten, vilket betyg mellan 1 och 10 skulle Du då sätta, där 1 = mycket dåligt och 10 = bästa tänkbara?**

Betyg: 6

**Kommentar:**

Klienten går i skolan, men från början hade vi riktiga problem och det var vårt fel på kommunen, under den tiden hjälpte verksamheten till och gjorde ett bra arbete.

**10. Om Du fick betygsätta möjligheten till fritidsaktiviteter för klienten, vilket betyg mellan 1 och 10 skulle Du då sätta, där 1 = mycket dåligt och 10 = bästa tänkbara?**

Betyg: 6

**Kommentar:**

Familjehemmet ligger på landet och det finns begränsat med fritidsaktiviteter.

**Familjehemscenter i Östergötland AB**

**11. Om Du fick betygsätta verksamhetens arbetet med klientens föräldrar/anhöriga (anhörigboende, umgängesmöjligheter och övrig kontakt), vilket betyg mellan 1 och 10 skulle Du då sätta, där 1 = mycket dåligt och 10 = bästa tänkbara?**

Betyg: 7

**Kommentar:**

Verksamheten försöker upprätthålla en kontakt med syskon.

**12. Om Du fick betygsätta uppföljning och rapportering kring klienten från verksamhetens sida (regelbundna möten, muntlig information, skriftliga rapporter etc.), vilket betyg mellan 1 och 10 skulle Du då sätta, där 1 = mycket dåligt och 10 = bästa tänkbara?**

Betyg: 8

**Kommentar:**

Uppföljning och rapportering är bra, jag får både muntliga och skriftliga rapporter.

**13. Om Du fick betygsätta verksamhetens planering och genomförande av utslussning av klienten, vilket betyg mellan 1 och 10 skulle Du då sätta, där 1 = mycket dåligt och 10 = bästa tänkbara?**

Betyg:

**Kommentar:**

Det är inte aktuellt med någon utslussning.

**14. Om Du fick betygsätta denna placering ifråga om hur väl den passade/matchade klienten, vilket betyg mellan 1 och 10 skulle Du då sätta, där 1 = mycket dåligt och 10 = bästa tänkbara?**

Betyg: 9

**Kommentar:**

Placeringen har passat klienten jättebra, det blev en väldigt bra matchning.

**15. Skulle Du i ett liknande ärende rekommendera en placering inom samma verksamhet?**

Svar: Ja

**Kommentar:**

Jag skulle absolut rekommendera en placering på verksamheten.

**16. Vilka anser Du är verksamhetens starkaste sidor?**

**Kommentar:**

Verksamhetens starkaste sidor är deras bra konsulenter, deras nära samarbete med kommunen och bra matchningar mot familjehem.

**17. Vilka anser Du är verksamhetens svagaste sidor?**

**Kommentar:**

Jag har inte sett några svaga sidor.

**18. Är det någon typ av tjänst eller kompetens som Du saknar hos den här verksamheten i samband med placeringar?**

**Kommentar:**

Nej.

Frågeställningar avseende verksamheten:

## **Familjehemscenter i Östergötland AB**

**19. Med utgångspunkt från Dina erfarenheter, vilket betyg mellan 1 och 10 skulle Du då ge verksamheten som en helhetsbedömning, där 1 = mycket dåligt och 10 = bästa tänkbara?**

Betyg: 8

**Kommentar:**

Ingen kommentar.

**Övriga kommentarer och synpunkter**

**Kommentar:**

Inga övriga kommentarer.

---

Intervjuad kommun/verksamhet: **Linköpings Kommun**

T 2771

Intervju datum: 2008-11-14

C 738233

M 148691

S 2

---

**Kommentar om intervjun:**

Handläggaren har själv fyllt i och skickat in formuläret.

**1. Är aktuell placering pågående i verksamheten just nu?**

Svar: Nej

**Kommentar:**

Placeringen avslutades sommaren 2008.

**2. Vilken typ av placering gäller det (familj, vuxen, barn, par, förälder och barn, akutplacering, behandling, utredning, vård etc.)?**

**Kommentar:**

Vård för en ungdom.

**3a. Om Du fick betygsätta den information som ni fick om verksamheten, innan ert beslut om placering, vilket betyg mellan 1 och 10 skulle Du då sätta, där 1 = mycket dåligt och 10 = bästa tänkbara?**

Betyg:

**Kommentar:**

Vet ej.

Frågeställningar avseende verksamheten:

**Familjehemscenter i Östergötland AB**

**3b. Hur fick du kännedom om verksamheten (placeringservice, kollega, broschyr, utskick etc.)?**

**Kommentar:**

Tonåringen var redan placerad på verksamheten när jag tog över ärendet.

**4. Om Du fick betygsätta mottagande och introduktion av er klient, vilket betyg mellan 1 och 10 skulle Du då sätta, där 1 = mycket dåligt och 10 = bästa tänkbara?**

Betyg:

**Kommentar:**

Vet ej.

**5. Om Du fick betygsätta verksamhetens arbete kring klientens behandlingsplan (upprättande, redovisningar, arbetet enligt denna plan etc.), vilket betyg mellan 1 och 10 skulle Du då sätta, där 1 = mycket dåligt och 10 = bästa tänkbara?**

Betyg: 5

**Kommentar:**

Ingen kommentar.

**6. Om Du fick betygsätta verksamhetens omvårdnadsinsatser gentemot klienten, vilket betyg mellan 1 och 10 skulle Du då sätta, där 1 = mycket dåligt och 10 = bästa tänkbara?**

Betyg: 5

**Kommentar:**

Ingen kommentar.

**Familjehemscenter i Östergötland AB**

**7. Om Du fick betygsätta verksamhetens arbete med att motivera klienten till samverkan enligt den individuellt upprättade behandlingsplanen, vilket betyg mellan 1 och 10 skulle Du då sätta, där 1 = mycket dåligt och 10 = bästa tänkbara?**

Betyg: 7

**Kommentar:**

Ingen kommentar.

**8. Om Du fick betygsätta verksamhetens social kontroll av klienten (kontroll av destruktivt beteende, kriminalitet, missbruk och begränsning av rörelsefrihet), vilket betyg mellan 1 och 10 skulle Du då sätta, där 1 = mycket dåligt och 10 = bästa tänkbara?**

Betyg: 8

**Kommentar:**

Ingen kommentar.

**9. Om Du fick betygsätta möjligheten till arbete eller studier för klienten, vilket betyg mellan 1 och 10 skulle Du då sätta, där 1 = mycket dåligt och 10 = bästa tänkbara?**

Betyg: 5

**Kommentar:**

Ingen kommentar.

**10. Om Du fick betygsätta möjligheten till fritidsaktiviteter för klienten, vilket betyg mellan 1 och 10 skulle Du då sätta, där 1 = mycket dåligt och 10 = bästa tänkbara?**

Betyg: 5

**Kommentar:**

Ingen kommentar.

**Familjehemscenter i Östergötland AB**

**11. Om Du fick betygsätta verksamhetens arbetet med klientens föräldrar/anhöriga (anhörigboende, umgängesmöjligheter och övrig kontakt), vilket betyg mellan 1 och 10 skulle Du då sätta, där 1 = mycket dåligt och 10 = bästa tänkbara?**

Betyg: 5

**Kommentar:**

Ingen kommentar.

**12. Om Du fick betygsätta uppföljning och rapportering kring klienten från verksamhetens sida (regelbundna möten, muntlig information, skriftliga rapporter etc.), vilket betyg mellan 1 och 10 skulle Du då sätta, där 1 = mycket dåligt och 10 = bästa tänkbara?**

Betyg: 7

**Kommentar:**

Ingen kommentar.

**13. Om Du fick betygsätta verksamhetens planering och genomförande av utslussning av klienten, vilket betyg mellan 1 och 10 skulle Du då sätta, där 1 = mycket dåligt och 10 = bästa tänkbara?**

Betyg: 5

**Kommentar:**

Ingen kommentar.

**14. Om Du fick betygsätta denna placering ifråga om hur väl den passade/matchade klienten, vilket betyg mellan 1 och 10 skulle Du då sätta, där 1 = mycket dåligt och 10 = bästa tänkbara?**

Betyg: 8

**Kommentar:**

Ingen kommentar.

**15. Skulle Du i ett liknande ärende rekommendera en placering inom samma verksamhet?**

Svar: Tveksam

**Kommentar:**

Tveksam, jag har bara erfarenhet av ett familjehem inom verksamheten.

**16. Vilka anser Du är verksamhetens starkaste sidor?**

**Kommentar:**

Inget svar.

**17. Vilka anser Du är verksamhetens svagaste sidor?**

**Kommentar:**

Inget svar.

**18. Är det någon typ av tjänst eller kompetens som Du saknar hos den här verksamheten i samband med placeringar?**

**Kommentar:**

Inget svar.

Frågeställningar avseende verksamheten:

## **Familjehemscenter i Östergötland AB**

**19. Med utgångspunkt från Dina erfarenheter, vilket betyg mellan 1 och 10 skulle Du då ge verksamheten som en helhetsbedömning, där 1 = mycket dåligt och 10 = bästa tänkbara?**

Betyg: 5

**Kommentar:**

Ingen kommentar.

**Övriga kommentarer och synpunkter**

**Kommentar:**

Inga övriga kommentarer.

---

Intervjuad kommun/verksamhet: **Härryda Kommun**

T 2776

Intervju datum: 2008-11-20

C 80340

M 149386

S 2

---

**Kommentar om intervjun:**

**1. Är aktuell placering pågående i verksamheten just nu?**

Svar: Ja

**Kommentar:**

Placeringen påbörjades i februari 2005.

**2. Vilken typ av placering gäller det (familj, vuxen, barn, par, förälder och barn, akutplacering, behandling, utredning, vård etc.)?**

**Kommentar:**

Familjehemsplacering för en ungdom.

**3a. Om Du fick betygsätta den information som ni fick om verksamheten, innan ert beslut om placering, vilket betyg mellan 1 och 10 skulle Du då sätta, där 1 = mycket dåligt och 10 = bästa tänkbara?**

Betyg: 10

**Kommentar:**

Informationen jag fick om verksamheten var fantastisk, verksamheten gjorde en matchning som var alldeles otrolig. Verksamheten hade mycket kontakt med klienten och med föräldrarna innan placeringen. Klienten fick åka till familjehemmet och prova att sova över.

**3b. Hur fick du kännedom om verksamheten (placeringservice, kollega, broschyr, utskick etc.)?**

**Kommentar:**

Vi hade kännedom om verksamheten genom en tidigare placering på kommunen.

**4. Om Du fick betygsätta mottagande och introduktion av er klient, vilket betyg mellan 1 och 10 skulle Du då sätta, där 1 = mycket dåligt och 10 = bästa tänkbara?**

Betyg: 10

**Kommentar:**

Mottagning och introduktion var fantastisk.

**5. Om Du fick betygsätta verksamhetens arbete kring klientens behandlingsplan (upprättande, redovisningar, arbetet enligt denna plan etc.), vilket betyg mellan 1 och 10 skulle Du då sätta, där 1 = mycket dåligt och 10 = bästa tänkbara?**

Betyg: 10

**Kommentar:**

Jag skriver en vårdplan en gång i halvåret, som verksamheten sedan jobbar utefter och de gör så mycket mer än vad de behöver göra. Det fungerar jättebra.

**6. Om Du fick betygsätta verksamhetens omvårdnadsinsatser gentemot klienten, vilket betyg mellan 1 och 10 skulle Du då sätta, där 1 = mycket dåligt och 10 = bästa tänkbara?**

Betyg: 10

**Kommentar:**

Omvårdnadsinsatserna är jättebra, familjen har precis flyttat och jag var dit nu i veckan på besök, det är tydligt att barnen står i centrum. Innan hela flyttlasset gick till det nya huset så skickades alla klientens saker dit för att göra klart att han också får följa med.

**Familjehemscenter i Östergötland AB**

**7. Om Du fick betygsätta verksamhetens arbete med att motivera klienten till samverkan enligt den individuellt upprättade behandlingsplanen, vilket betyg mellan 1 och 10 skulle Du då sätta, där 1 = mycket dåligt och 10 = bästa tänkbara?**

Betyg: 9

**Kommentar:**

Klienten är lat av naturen men familjen har lyckats motivera honom att gå i skolan varje dag. De är duktiga och har lyckats fullt ut.

**8. Om Du fick betygsätta verksamhetens social kontroll av klienten (kontroll av destruktivt beteende, kriminalitet, missbruk och begränsning av rörelsefrihet), vilket betyg mellan 1 och 10 skulle Du då sätta, där 1 = mycket dåligt och 10 = bästa tänkbara?**

Betyg:

**Kommentar:**

Det är inte aktuellt.

**9. Om Du fick betygsätta möjligheten till arbete eller studier för klienten, vilket betyg mellan 1 och 10 skulle Du då sätta, där 1 = mycket dåligt och 10 = bästa tänkbara?**

Betyg: 9

**Kommentar:**

Studierna fungerar bra, det var svårt från början, men verksamheten har gjort allt och familjen försöker, men det når inte hela vägen fram. De gör sitt bästa.

**10. Om Du fick betygsätta möjligheten till fritidsaktiviteter för klienten, vilket betyg mellan 1 och 10 skulle Du då sätta, där 1 = mycket dåligt och 10 = bästa tänkbara?**

Betyg:

**Kommentar:**

Det har inte riktigt varit aktuellt med några fritidsaktiviteter, men verksamheten gör allt vad de kan.

**Familjehemscenter i Östergötland AB**

**11. Om Du fick betygsätta verksamhetens arbetet med klientens föräldrar/anhöriga (anhörigboende, umgängesmöjligheter och övrig kontakt), vilket betyg mellan 1 och 10 skulle Du då sätta, där 1 = mycket dåligt och 10 = bästa tänkbara?**

Betyg:

**Kommentar:**

Det är inte aktuellt.

**12. Om Du fick betygsätta uppföljning och rapportering kring klienten från verksamhetens sida (regelbundna möten, muntlig information, skriftliga rapporter etc.), vilket betyg mellan 1 och 10 skulle Du då sätta, där 1 = mycket dåligt och 10 = bästa tänkbara?**

Betyg: 10

**Kommentar:**

Uppföljning och rapportering är jättebra. Elevassistenterna i skolan är fantastiska, jag får varje månad en rapport om hur skolan går.

**13. Om Du fick betygsätta verksamhetens planering och genomförande av utslussning av klienten, vilket betyg mellan 1 och 10 skulle Du då sätta, där 1 = mycket dåligt och 10 = bästa tänkbara?**

Betyg:

**Kommentar:**

Det är inte aktuellt.

**14. Om Du fick betygsätta denna placering ifråga om hur väl den passade/matchade klienten, vilket betyg mellan 1 och 10 skulle Du då sätta, där 1 = mycket dåligt och 10 = bästa tänkbara?**

Betyg: 10

**Kommentar:**

Placeringen har passat klienten fantastiskt bra hela vägen, de har hjälpt honom att växa både socialt och i skolan.

**15. Skulle Du i ett liknande ärende rekommendera en placering inom samma verksamhet?**

Svar: Ja

**Kommentar:**

Jag skulle absolut rekommendera en placering på verksamheten.

**16. Vilka anser Du är verksamhetens starkaste sidor?**

**Kommentar:**

Verksamhetens starkaste sidor är matchningen, familjehemmets djupa och breda kunskaper samt att de får utbildning och tät handledning. En annan stark sida är att de svetsar samman alla familjer.

**17. Vilka anser Du är verksamhetens svagaste sidor?**

**Kommentar:**

Jag har inte sett några svaga sidor.

**18. Är det någon typ av tjänst eller kompetens som Du saknar hos den här verksamheten i samband med placeringar?**

**Kommentar:**

Nej.

Frågeställningar avseende verksamheten:

## **Familjehemscenter i Östergötland AB**

**19. Med utgångspunkt från Dina erfarenheter, vilket betyg mellan 1 och 10 skulle Du då ge verksamheten som en helhetsbedömning, där 1 = mycket dåligt och 10 = bästa tänkbara?**

Betyg: 10

### **Kommentar:**

Jag kan inte se att de brustit på något sätt i deras arbete. Jag är jättenöjd. Konsulenterna är tillgängliga dygnet runt och det är aldrig några bekymmer att byta konsulent.

### **Övriga kommentarer och synpunkter**

### **Kommentar:**

Inga övriga kommentarer.

---

Intervjuad kommun/verksamhet: **Västerviks Kommun**

T 2778

Intervju datum: 2008-11-17

C 211080

M 148902

S 2

---

**Kommentar om intervjun:**

**1. Är aktuell placering pågående i verksamheten just nu?**

Svar: Nej

**Kommentar:**

Placeringen avslutades i juni 2008.

**2. Vilken typ av placering gäller det (familj, vuxen, barn, par, förälder och barn, akutplacering, behandling, utredning, vård etc.)?**

**Kommentar:**

Familjehemsplacering för en ungdom.

**3a. Om Du fick betygsätta den information som ni fick om verksamheten, innan ert beslut om placering, vilket betyg mellan 1 och 10 skulle Du då sätta, där 1 = mycket dåligt och 10 = bästa tänkbara?**

Betyg:

**Kommentar:**

Jag var med från början, men det var familjehemssekreteraren som fick informationen om verksamheten.

**3b. Hur fick du kännedom om verksamheten (placeringservice, kollega, broschyr, utskick etc.)?**

**Kommentar:**

Jag fick kännedom om verksamheten via kollegor.

**4. Om Du fick betygsätta mottagande och introduktion av er klient, vilket betyg mellan 1 och 10 skulle Du då sätta, där 1 = mycket dåligt och 10 = bästa tänkbara?**

Betyg: 10

**Kommentar:**

Mottagande och introduktion av klienten var jättebra.

**5. Om Du fick betygsätta verksamhetens arbete kring klientens behandlingsplan (upprättande, redovisningar, arbetet enligt denna plan etc.), vilket betyg mellan 1 och 10 skulle Du då sätta, där 1 = mycket dåligt och 10 = bästa tänkbara?**

Betyg:

**Kommentar:**

Det fanns en vårdplan, men det är svårt att betygsätta, det beror mycket på vad man förväntar sig, men jag tycker att familjehemmet var jätteduktiga och intresserade av att jobba med klienten.

**6. Om Du fick betygsätta verksamhetens omvårdnadsinsatser gentemot klienten, vilket betyg mellan 1 och 10 skulle Du då sätta, där 1 = mycket dåligt och 10 = bästa tänkbara?**

Betyg: 10

**Kommentar:**

Verksamhetens omvårdnadsinsatser var alldeles utmärkta, de var mycket duktiga.

**Familjehemscenter i Östergötland AB**

**7. Om Du fick betygsätta verksamhetens arbete med att motivera klienten till samverkan enligt den individuellt upprättade behandlingsplanen, vilket betyg mellan 1 och 10 skulle Du då sätta, där 1 = mycket dåligt och 10 = bästa tänkbara?**

Betyg:

**Kommentar:**

Jag har ingen kunskap om verksamhetens motivationsarbete.

**8. Om Du fick betygsätta verksamhetens social kontroll av klienten (kontroll av destruktivt beteende, kriminalitet, missbruk och begränsning av rörelsefrihet), vilket betyg mellan 1 och 10 skulle Du då sätta, där 1 = mycket dåligt och 10 = bästa tänkbara?**

Betyg:

**Kommentar:**

Det var inte aktuellt med någon social kontroll.

**9. Om Du fick betygsätta möjligheten till arbete eller studier för klienten, vilket betyg mellan 1 och 10 skulle Du då sätta, där 1 = mycket dåligt och 10 = bästa tänkbara?**

Betyg: 10

**Kommentar:**

Möjligheten till studier var väldigt bra, familjehemmet och familjehemscenter skötte all kontakt med skolan.

**10. Om Du fick betygsätta möjligheten till fritidsaktiviteter för klienten, vilket betyg mellan 1 och 10 skulle Du då sätta, där 1 = mycket dåligt och 10 = bästa tänkbara?**

Betyg: 10

**Kommentar:**

Möjligheten till fritidsaktiviteter var bra, familjehemmet jobbade aktivt och motiverade till att hitta fritidsaktiviteter.

**Familjehemscenter i Östergötland AB**

**11. Om Du fick betygsätta verksamhetens arbetet med klientens föräldrar/anhöriga (anhörigboende, umgängesmöjligheter och övrig kontakt), vilket betyg mellan 1 och 10 skulle Du då sätta, där 1 = mycket dåligt och 10 = bästa tänkbara?**

Betyg: 7

**Kommentar:**

Det är svårt att säga hur nätverksarbetet fungerade, verksamheten skötte planering kring umgänge, men det blev några incidenter.

**12. Om Du fick betygsätta uppföljning och rapportering kring klienten från verksamhetens sida (regelbundna möten, muntlig information, skriftliga rapporter etc.), vilket betyg mellan 1 och 10 skulle Du då sätta, där 1 = mycket dåligt och 10 = bästa tänkbara?**

Betyg: 8

**Kommentar:**

Jag har fått muntliga rapporter.

**13. Om Du fick betygsätta verksamhetens planering och genomförande av utslussning av klienten, vilket betyg mellan 1 och 10 skulle Du då sätta, där 1 = mycket dåligt och 10 = bästa tänkbara?**

Betyg:

**Kommentar:**

Det blev aldrig aktuellt med någon hemslussning, men det skulle nog ha behövts.

**14. Om Du fick betygsätta denna placering ifråga om hur väl den passade/matchade klienten, vilket betyg mellan 1 och 10 skulle Du då sätta, där 1 = mycket dåligt och 10 = bästa tänkbara?**

Betyg: 3

**Kommentar:**

Det blev en hemflytt som inte riktigt var planerad.

Frågeställningar avseende verksamheten:

**Familjehemscenter i Östergötland AB**

**15. Skulle Du i ett liknande ärende rekommendera en placering inom samma verksamhet?**

Svar: Tveksam

**Kommentar:**

Svårt att säga, vi frågar oss på kommunen om det är värt pengarna.

**16. Vilka anser Du är verksamhetens starkaste sidor?**

**Kommentar:**

Verksamhetens starkaste sida är att det finns möjlighet för familjehemmet att få stöd.

**17. Vilka anser Du är verksamhetens svagaste sidor?**

**Kommentar:**

Verksamhetens svagaste sida är priserna.

**18. Är det någon typ av tjänst eller kompetens som Du saknar hos den här verksamheten i samband med placeringar?**

**Kommentar:**

Nej.

Frågeställningar avseende verksamheten:

## **Familjehemscenter i Östergötland AB**

**19. Med utgångspunkt från Dina erfarenheter, vilket betyg mellan 1 och 10 skulle Du då ge verksamheten som en helhetsbedömning, där 1 = mycket dåligt och 10 = bästa tänkbara?**

Betyg: 8

**Kommentar:**

Ingen kommentar.

**Övriga kommentarer och synpunkter**

**Kommentar:**

Inga övriga kommentarer.

---

Intervjuad kommun/verksamhet: **Linköpings Kommun**

T 2783

Intervju datum: 2008-11-25

C 738233

M 149758

S 2

---

**Kommentar om intervjun:**

**1. Är aktuell placering pågående i verksamheten just nu?**

Svar: Nej

**Kommentar:**

Placeringen avslutades i februari 2008.

**2. Vilken typ av placering gäller det (familj, vuxen, barn, par, förälder och barn, akutplacering, behandling, utredning, vård etc.)?**

**Kommentar:**

Familjehemsplacering för ett syskonpar.

**3a. Om Du fick betygsätta den information som ni fick om verksamheten, innan ert beslut om placering, vilket betyg mellan 1 och 10 skulle Du då sätta, där 1 = mycket dåligt och 10 = bästa tänkbara?**

Betyg:

**Kommentar:**

Jag var inte med från början av placeringen.

Frågeställningar avseende verksamheten:

**Familjehemscenter i Östergötland AB**

**3b. Hur fick du kännedom om verksamheten (placeringservice, kollega, broschyr, utskick etc.)?**

**Kommentar:**

Jag fick kännedom om verksamheten när jag tog över ärendet.

**4. Om Du fick betygsätta mottagande och introduktion av er klient, vilket betyg mellan 1 och 10 skulle Du då sätta, där 1 = mycket dåligt och 10 = bästa tänkbara?**

Betyg:

**Kommentar:**

Jag var inte med från början av ärendet.

**5. Om Du fick betygsätta verksamhetens arbete kring klientens behandlingsplan (upprättande, redovisningar, arbetet enligt denna plan etc.), vilket betyg mellan 1 och 10 skulle Du då sätta, där 1 = mycket dåligt och 10 = bästa tänkbara?**

Betyg: 10

**Kommentar:**

Verksamheten har en vårdplan som de jobbade med fullt ut, jag har inga anmärkningar.

**6. Om Du fick betygsätta verksamhetens omvårdnadsinsatser gentemot klienten, vilket betyg mellan 1 och 10 skulle Du då sätta, där 1 = mycket dåligt och 10 = bästa tänkbara?**

Betyg: 10

**Kommentar:**

Det är ett svårt ärende som de har gjort ett bra jobb med.

**Familjehemscenter i Östergötland AB**

**7. Om Du fick betygsätta verksamhetens arbete med att motivera klienten till samverkan enligt den individuellt upprättade behandlingsplanen, vilket betyg mellan 1 och 10 skulle Du då sätta, där 1 = mycket dåligt och 10 = bästa tänkbara?**

Betyg: 10

**Kommentar:**

Ingen kommentar.

**8. Om Du fick betygsätta verksamhetens social kontroll av klienten (kontroll av destruktivt beteende, kriminalitet, missbruk och begränsning av rörelsefrihet), vilket betyg mellan 1 och 10 skulle Du då sätta, där 1 = mycket dåligt och 10 = bästa tänkbara?**

Betyg:

**Kommentar:**

Det var inte aktuellt.

**9. Om Du fick betygsätta möjligheten till arbete eller studier för klienten, vilket betyg mellan 1 och 10 skulle Du då sätta, där 1 = mycket dåligt och 10 = bästa tänkbara?**

Betyg: 10

**Kommentar:**

Klienten går i skola.

**10. Om Du fick betygsätta möjligheten till fritidsaktiviteter för klienten, vilket betyg mellan 1 och 10 skulle Du då sätta, där 1 = mycket dåligt och 10 = bästa tänkbara?**

Betyg:

**Kommentar:**

Det är inte aktuellt med fritidsaktiviteter.

**Familjehemscenter i Östergötland AB**

**11. Om Du fick betygsätta verksamhetens arbetet med klientens föräldrar/anhöriga (anhörigboende, umgängesmöjligheter och övrig kontakt), vilket betyg mellan 1 och 10 skulle Du då sätta, där 1 = mycket dåligt och 10 = bästa tänkbara?**

Betyg:

**Kommentar:**

Det är inte aktuellt.

**12. Om Du fick betygsätta uppföljning och rapportering kring klienten från verksamhetens sida (regelbundna möten, muntlig information, skriftliga rapporter etc.), vilket betyg mellan 1 och 10 skulle Du då sätta, där 1 = mycket dåligt och 10 = bästa tänkbara?**

Betyg: 10

**Kommentar:**

Rapporteringen är bra, de är duktiga på att rapportera muntligt.

**13. Om Du fick betygsätta verksamhetens planering och genomförande av utslussning av klienten, vilket betyg mellan 1 och 10 skulle Du då sätta, där 1 = mycket dåligt och 10 = bästa tänkbara?**

Betyg:

**Kommentar:**

Familjehemmet tog över vårdnaden via en vårdnadsöverflyttning.

**14. Om Du fick betygsätta denna placering ifråga om hur väl den passade/matchade klienten, vilket betyg mellan 1 och 10 skulle Du då sätta, där 1 = mycket dåligt och 10 = bästa tänkbara?**

Betyg: 10

**Kommentar:**

Placeringen passade väldigt bra men verksamheten var inte drivande i frågan om vårdnadsövertagande. Det kändes som de motarbetade lite.

**15. Skulle Du i ett liknande ärende rekommendera en placering inom samma verksamhet?**

Svar: Ja

**Kommentar:**

Jag skulle rekommendera en placering på verksamheten.

**16. Vilka anser Du är verksamhetens starkaste sidor?**

**Kommentar:**

Verksamhetens starkaste sidor är närheten både fysiskt och mentalt, verksamheten lär känna sina familjehem och kan ge individuella stöd. Konsulenterna är ofta med i hemmet och ser hur det fungerar, de ger bra handledning.

**17. Vilka anser Du är verksamhetens svagaste sidor?**

**Kommentar:**

Verksamhetens svagaste sida är att det blir en intresse från om vårdnadsövertagande. Samt att verksamheten är pigga på att ta in fler barn i familjehemmen men det ställer till det mycket för den klient som redan finns i familjehemmet.

**18. Är det någon typ av tjänst eller kompetens som Du saknar hos den här verksamheten i samband med placeringar?**

**Kommentar:**

Nej.

Frågeställningar avseende verksamheten:

## **Familjehemscenter i Östergötland AB**

**19. Med utgångspunkt från Dina erfarenheter, vilket betyg mellan 1 och 10 skulle Du då ge verksamheten som en helhetsbedömning, där 1 = mycket dåligt och 10 = bästa tänkbara?**

Betyg: 8

**Kommentar:**

Ingen kommentar.

**Övriga kommentarer och synpunkter**

**Kommentar:**

Inga övriga kommentarer.

---

Intervjuad kommun/verksamhet: **Finspångs Kommun**

T 2623

Intervju datum: 2008-11-18

C 724522

M 148956

S 2

---

**Kommentar om intervjun:**

**1. Är aktuell placering pågående i verksamheten just nu?**

Svar: Ja

**Kommentar:**

Placeringen påbörjades 1994.

**2. Vilken typ av placering gäller det (familj, vuxen, barn, par, förälder och barn, akutplacering, behandling, utredning, vård etc.)?**

**Kommentar:**

Familjehemsplacering för en ungdom.

**3a. Om Du fick betygsätta den information som ni fick om verksamheten, innan ert beslut om placering, vilket betyg mellan 1 och 10 skulle Du då sätta, där 1 = mycket dåligt och 10 = bästa tänkbara?**

Betyg:

**Kommentar:**

Jag var inte med från början i placeringen.

Frågeställningar avseende verksamheten:

## Familjehemscenter i Östergötland AB

**3b. Hur fick du kännedom om verksamheten (placeringservice, kollega, broschyr, utskick etc.)?**

**Kommentar:**

Jag fick kännedom om verksamheten genom att jag själv jobbat för dem.

**4. Om Du fick betygsätta mottagande och introduktion av er klient, vilket betyg mellan 1 och 10 skulle Du då sätta, där 1 = mycket dåligt och 10 = bästa tänkbara?**

Betyg:

**Kommentar:**

Jag var inte med vid mottagande och introduktion av klienten.

**5. Om Du fick betygsätta verksamhetens arbete kring klientens behandlingsplan (upprättande, redovisningar, arbetet enligt denna plan etc.), vilket betyg mellan 1 och 10 skulle Du då sätta, där 1 = mycket dåligt och 10 = bästa tänkbara?**

Betyg:

**Kommentar:**

Verksamheten har en enklare vårdplan som de jobbar efter men verksamheten har klienten som sitt eget barn och då är det svårt att betygsätta det arbetete.

**6. Om Du fick betygsätta verksamhetens omvårdnadsinsatser gentemot klienten, vilket betyg mellan 1 och 10 skulle Du då sätta, där 1 = mycket dåligt och 10 = bästa tänkbara?**

Betyg:

**Kommentar:**

Det är svårt att betygsätta men klienten har det bra.

**Familjehemscenter i Östergötland AB**

**7. Om Du fick betygsätta verksamhetens arbete med att motivera klienten till samverkan enligt den individuellt upprättade behandlingsplanen, vilket betyg mellan 1 och 10 skulle Du då sätta, där 1 = mycket dåligt och 10 = bästa tänkbara?**

Betyg:

**Kommentar:**

Det är inte aktuellt med något motivationsarbete.

**8. Om Du fick betygsätta verksamhetens social kontroll av klienten (kontroll av destruktivt beteende, kriminalitet, missbruk och begränsning av rörelsefrihet), vilket betyg mellan 1 och 10 skulle Du då sätta, där 1 = mycket dåligt och 10 = bästa tänkbara?**

Betyg:

**Kommentar:**

Det är inte aktuellt med någon social kontroll.

**9. Om Du fick betygsätta möjligheten till arbete eller studier för klienten, vilket betyg mellan 1 och 10 skulle Du då sätta, där 1 = mycket dåligt och 10 = bästa tänkbara?**

Betyg: 10

**Kommentar:**

Klienten går i skolan och får jättebra hjälp kring det.

**10. Om Du fick betygsätta möjligheten till fritidsaktiviteter för klienten, vilket betyg mellan 1 och 10 skulle Du då sätta, där 1 = mycket dåligt och 10 = bästa tänkbara?**

Betyg: 10

**Kommentar:**

Möjligheten till fritidsaktiviteter är bra.

**Familjehemscenter i Östergötland AB**

**11. Om Du fick betygsätta verksamhetens arbetet med klientens föräldrar/anhöriga (anhörigboende, umgängesmöjligheter och övrig kontakt), vilket betyg mellan 1 och 10 skulle Du då sätta, där 1 = mycket dåligt och 10 = bästa tänkbara?**

Betyg:

**Kommentar:**

Det finns lite arbete med anhöriga, de ser till att det fungerar vid träffar.

**12. Om Du fick betygsätta uppföljning och rapportering kring klienten från verksamhetens sida (regelbundna möten, muntlig information, skriftliga rapporter etc.), vilket betyg mellan 1 och 10 skulle Du då sätta, där 1 = mycket dåligt och 10 = bästa tänkbara?**

Betyg: 10

**Kommentar:**

Uppföljning och rapportering är bra, vi har regelbundet träffar.

**13. Om Du fick betygsätta verksamhetens planering och genomförande av utslussning av klienten, vilket betyg mellan 1 och 10 skulle Du då sätta, där 1 = mycket dåligt och 10 = bästa tänkbara?**

Betyg:

**Kommentar:**

Det är inte aktuellt.

**14. Om Du fick betygsätta denna placering ifråga om hur väl den passade/matchade klienten, vilket betyg mellan 1 och 10 skulle Du då sätta, där 1 = mycket dåligt och 10 = bästa tänkbara?**

Betyg: 10

**Kommentar:**

Placeringen har passat klienten bra.

Frågeställningar avseende verksamheten:

**Familjehemscenter i Östergötland AB**

**15. Skulle Du i ett liknande ärende rekommendera en placering inom samma verksamhet?**

Svar: Ja

**Kommentar:**

Jag skulle rekommendera en placering på verksamheten.

**16. Vilka anser Du är verksamhetens starkaste sidor?**

**Kommentar:**

Verksamhetens starkaste sida är den närhet som finns till konsulenterna.

**17. Vilka anser Du är verksamhetens svagaste sidor?**

**Kommentar:**

Verksamhetens svagaste sida är kostnaden.

**18. Är det någon typ av tjänst eller kompetens som Du saknar hos den här verksamheten i samband med placeringar?**

**Kommentar:**

Nej.

Frågeställningar avseende verksamheten:

**Familjehemscenter i Östergötland AB**

**19. Med utgångspunkt från Dina erfarenheter, vilket betyg mellan 1 och 10 skulle Du då ge verksamheten som en helhetsbedömning, där 1 = mycket dåligt och 10 = bästa tänkbara?**

Betyg: 10

**Kommentar:**

Jag är jättenöjd med verksamheten, det fungerar bra.

**Övriga kommentarer och synpunkter**

**Kommentar:**

Inga övriga kommentarer.

---

Intervjuad kommun/verksamhet: **Falköpings Kommun**

T 2624

Intervju datum: 2008-11-14

C 81678

M 148708

S 2

---

**Kommentar om intervjun:**

**1. Är aktuell placering pågående i verksamheten just nu?**

Svar: Ja

**Kommentar:**

Placeringen är pågående, påbörjades 1991.

**2. Vilken typ av placering gäller det (familj, vuxen, barn, par, förälder och barn, akutplacering, behandling, utredning, vård etc.)?**

**Kommentar:**

Boende för en ungdom.

**3a. Om Du fick betygsätta den information som ni fick om verksamheten, innan ert beslut om placering, vilket betyg mellan 1 och 10 skulle Du då sätta, där 1 = mycket dåligt och 10 = bästa tänkbara?**

Betyg:

**Kommentar:**

Jag var inte med från början av ärendet.

Frågeställningar avseende verksamheten:

## Familjehemscenter i Östergötland AB

**3b. Hur fick du kännedom om verksamheten (placeringservice, kollega, broschyr, utskick etc.)?**

**Kommentar:**

Jag fick kännedom om verksamheten när jag började jobba med ärendet.

**4. Om Du fick betygsätta mottagande och introduktion av er klient, vilket betyg mellan 1 och 10 skulle Du då sätta, där 1 = mycket dåligt och 10 = bästa tänkbara?**

Betyg:

**Kommentar:**

Jag var inte med vid mottagande och introduktion.

**5. Om Du fick betygsätta verksamhetens arbete kring klientens behandlingsplan (upprättande, redovisningar, arbetet enligt denna plan etc.), vilket betyg mellan 1 och 10 skulle Du då sätta, där 1 = mycket dåligt och 10 = bästa tänkbara?**

Betyg:

**Kommentar:**

Svårt att svara på, vi på kommunen gör en vårdplan som sedan verksamheten jobbat efter. Familjehemmet är aldeles strålande, jag är jättenöjd. Det är ett svårt ärende men allt har fungerat bra.

**6. Om Du fick betygsätta verksamhetens omvårdnadsinsatser gentemot klienten, vilket betyg mellan 1 och 10 skulle Du då sätta, där 1 = mycket dåligt och 10 = bästa tänkbara?**

Betyg: 10

**Kommentar:**

Omvårdnadsinsatserna är jättebra.

**Familjehemscenter i Östergötland AB**

**7. Om Du fick betygsätta verksamhetens arbete med att motivera klienten till samverkan enligt den individuellt upprättade behandlingsplanen, vilket betyg mellan 1 och 10 skulle Du då sätta, där 1 = mycket dåligt och 10 = bästa tänkbara?**

Betyg:

**Kommentar:**

Klienten behöver inte motiveras, är så motiverad ändå och familjehemmet har verkligen tagit sig an klienten.

**8. Om Du fick betygsätta verksamhetens social kontroll av klienten (kontroll av destruktivt beteende, kriminalitet, missbruk och begränsning av rörelsefrihet), vilket betyg mellan 1 och 10 skulle Du då sätta, där 1 = mycket dåligt och 10 = bästa tänkbara?**

Betyg:

**Kommentar:**

Det är inte aktuellt med någon social kontroll.

**9. Om Du fick betygsätta möjligheten till arbete eller studier för klienten, vilket betyg mellan 1 och 10 skulle Du då sätta, där 1 = mycket dåligt och 10 = bästa tänkbara?**

Betyg: 10

**Kommentar:**

Klienten går i skola och det fungerar bra.

**10. Om Du fick betygsätta möjligheten till fritidsaktiviteter för klienten, vilket betyg mellan 1 och 10 skulle Du då sätta, där 1 = mycket dåligt och 10 = bästa tänkbara?**

Betyg: 10

**Kommentar:**

Klienten sysslar med ridning och simmning och det fungerar bra. Klienten åker även ibland på ett sorts avlastningshem.

**Familjehemscenter i Östergötland AB**

**11. Om Du fick betygsätta verksamhetens arbetet med klientens föräldrar/anhöriga (anhörigboende, umgängesmöjligheter och övrig kontakt), vilket betyg mellan 1 och 10 skulle Du då sätta, där 1 = mycket dåligt och 10 = bästa tänkbara?**

Betyg:

**Kommentar:**

Det är inte aktuellt med någon nätverksarbete.

**12. Om Du fick betygsätta uppföljning och rapportering kring klienten från verksamhetens sida (regelbundna möten, muntlig information, skriftliga rapporter etc.), vilket betyg mellan 1 och 10 skulle Du då sätta, där 1 = mycket dåligt och 10 = bästa tänkbara?**

Betyg: 10

**Kommentar:**

Uppföljning och rapportering är aldeles utmärkt.

**13. Om Du fick betygsätta verksamhetens planering och genomförande av utslussning av klienten, vilket betyg mellan 1 och 10 skulle Du då sätta, där 1 = mycket dåligt och 10 = bästa tänkbara?**

Betyg:

**Kommentar:**

Det är inte aktuellt med någon utslussning.

**14. Om Du fick betygsätta denna placering ifråga om hur väl den passade/matchade klienten, vilket betyg mellan 1 och 10 skulle Du då sätta, där 1 = mycket dåligt och 10 = bästa tänkbara?**

Betyg: 10

**Kommentar:**

Placeringen har passat klienten jättebra.

**15. Skulle Du i ett liknande ärende rekommendera en placering inom samma verksamhet?**

Svar: Ja

**Kommentar:**

Jag skulle absolut rekommendera en placering på verksamheten.

**16. Vilka anser Du är verksamhetens starkaste sidor?**

**Kommentar:**

Verksamhetens starkaste sidor är den känsla de har för klienten och att de kan jobba självständigt men även samarbeta med oss på kommunen.

**17. Vilka anser Du är verksamhetens svagaste sidor?**

**Kommentar:**

Jag har inte sett några svaga sidor.

**18. Är det någon typ av tjänst eller kompetens som Du saknar hos den här verksamheten i samband med placeringar?**

**Kommentar:**

Nej, vi har pusslat och fått allt att fungera.

Frågeställningar avseende verksamheten:

## **Familjehemscenter i Östergötland AB**

**19. Med utgångspunkt från Dina erfarenheter, vilket betyg mellan 1 och 10 skulle Du då ge verksamheten som en helhetsbedömning, där 1 = mycket dåligt och 10 = bästa tänkbara?**

Betyg: 10

**Kommentar:**

Verksamheten har verkligen gjort ett bra jobb.

### **Övriga kommentarer och synpunkter**

**Kommentar:**

Inga övriga kommentarer.

---

Intervjuad kommun/verksamhet: **Linköpings Kommun**

T 2626

Intervju datum: 2008-11-20

C 738233

M 149392

S 2

---

**Kommentar om intervjun:**

**1. Är aktuell placering pågående i verksamheten just nu?**

Svar: Ja

**Kommentar:**

Placeringen påbörjades 1999.

**2. Vilken typ av placering gäller det (familj, vuxen, barn, par, förälder och barn, akutplacering, behandling, utredning, vård etc.)?**

**Kommentar:**

Familjehemsplacering för en vuxen.

**3a. Om Du fick betygsätta den information som ni fick om verksamheten, innan ert beslut om placering, vilket betyg mellan 1 och 10 skulle Du då sätta, där 1 = mycket dåligt och 10 = bästa tänkbara?**

Betyg: 7

**Kommentar:**

Det var bra information, de informerade vad de kunde hjälpa till med.

Frågeställningar avseende verksamheten:

## Familjehemscenter i Östergötland AB

**3b. Hur fick du kännedom om verksamheten (placeringservice, kollega, broschyr, utskick etc.)?**

**Kommentar:**

Jag hade kännedom om verksamheten genom en annan placering kommunen har haft på verksamheten.

**4. Om Du fick betygsätta mottagande och introduktion av er klient, vilket betyg mellan 1 och 10 skulle Du då sätta, där 1 = mycket dåligt och 10 = bästa tänkbara?**

Betyg: 7

**Kommentar:**

Ingen kommentar.

**5. Om Du fick betygsätta verksamhetens arbete kring klientens behandlingsplan (upprättande, redovisningar, arbetet enligt denna plan etc.), vilket betyg mellan 1 och 10 skulle Du då sätta, där 1 = mycket dåligt och 10 = bästa tänkbara?**

Betyg: 7

**Kommentar:**

Verksamheten har en vårdplan som de jobbar efter och det fungerar bra.

**6. Om Du fick betygsätta verksamhetens omvårdnadsinsatser gentemot klienten, vilket betyg mellan 1 och 10 skulle Du då sätta, där 1 = mycket dåligt och 10 = bästa tänkbara?**

Betyg: 8

**Kommentar:**

Familjehemmet har tagit väl hand om klienten.

**Familjehemscenter i Östergötland AB**

**7. Om Du fick betygsätta verksamhetens arbete med att motivera klienten till samverkan enligt den individuellt upprättade behandlingsplanen, vilket betyg mellan 1 och 10 skulle Du då sätta, där 1 = mycket dåligt och 10 = bästa tänkbara?**

Betyg: 6

**Kommentar:**

Ingen kommentar.

**8. Om Du fick betygsätta verksamhetens social kontroll av klienten (kontroll av destruktivt beteende, kriminalitet, missbruk och begränsning av rörelsefrihet), vilket betyg mellan 1 och 10 skulle Du då sätta, där 1 = mycket dåligt och 10 = bästa tänkbara?**

Betyg:

**Kommentar:**

Det är inte aktuellt med någon social kontroll.

**9. Om Du fick betygsätta möjligheten till arbete eller studier för klienten, vilket betyg mellan 1 och 10 skulle Du då sätta, där 1 = mycket dåligt och 10 = bästa tänkbara?**

Betyg: 5

**Kommentar:**

Klienten är nu arbetslös men gick tidigare i skola och det hade kunnat fungerat bättre.

**10. Om Du fick betygsätta möjligheten till fritidsaktiviteter för klienten, vilket betyg mellan 1 och 10 skulle Du då sätta, där 1 = mycket dåligt och 10 = bästa tänkbara?**

Betyg: 6

**Kommentar:**

Familjehemmet har påvisat till aktiviteter och det har fungerat.

**Familjehemscenter i Östergötland AB**

**11. Om Du fick betygsätta verksamhetens arbetet med klientens föräldrar/anhöriga (anhörigboende, umgängesmöjligheter och övrig kontakt), vilket betyg mellan 1 och 10 skulle Du då sätta, där 1 = mycket dåligt och 10 = bästa tänkbara?**

Betyg:

**Kommentar:**

Det är inte aktuellt.

**12. Om Du fick betygsätta uppföljning och rapportering kring klienten från verksamhetens sida (regelbundna möten, muntlig information, skriftliga rapporter etc.), vilket betyg mellan 1 och 10 skulle Du då sätta, där 1 = mycket dåligt och 10 = bästa tänkbara?**

Betyg: 7

**Kommentar:**

Uppföljning och rapportering är bra.

**13. Om Du fick betygsätta verksamhetens planering och genomförande av utslussning av klienten, vilket betyg mellan 1 och 10 skulle Du då sätta, där 1 = mycket dåligt och 10 = bästa tänkbara?**

Betyg:

**Kommentar:**

Pågrund av klientens ålder kommer det bli aktuellt med en flytt.

**14. Om Du fick betygsätta denna placering ifråga om hur väl den passade/matchade klienten, vilket betyg mellan 1 och 10 skulle Du då sätta, där 1 = mycket dåligt och 10 = bästa tänkbara?**

Betyg: 7

**Kommentar:**

Placeringen skulle kunnat vara bättre, jag tycker de skulle ha motiverat mer till studier.

**15. Skulle Du i ett liknande ärende rekommendera en placering inom samma verksamhet?**

Svar: Ja

**Kommentar:**

Jag skulle rekommendera en placering på verksamheten.

**16. Vilka anser Du är verksamhetens starkaste sidor?**

**Kommentar:**

Verksamhetens starkaste sidor är konsulentstödet.

**17. Vilka anser Du är verksamhetens svagaste sidor?**

**Kommentar:**

Verksamhetens svagaste sida är att verksamheten inte är benägen till vårdnatsöverflyttning, det skulle i många fall vara bra. Verksamheten säger i överlag nej till det.

**18. Är det någon typ av tjänst eller kompetens som Du saknar hos den här verksamheten i samband med placeringar?**

**Kommentar:**

Nej.

Frågeställningar avseende verksamheten:

## **Familjehemscenter i Östergötland AB**

**19. Med utgångspunkt från Dina erfarenheter, vilket betyg mellan 1 och 10 skulle Du då ge verksamheten som en helhetsbedömning, där 1 = mycket dåligt och 10 = bästa tänkbara?**

Betyg: 8

**Kommentar:**

Inga kommentarer.

**Övriga kommentarer och synpunkter**

**Kommentar:**

Inga övriga kommentarer.

---

Intervjuad kommun/verksamhet: **Härryda Kommun**

T 2628

Intervju datum: 2008-11-18

C 80340

M 148980

S 2

---

**Kommentar om intervjun:**

**1. Är aktuell placering pågående i verksamheten just nu?**

Svar: Nej

**Kommentar:**

Placeringen avslutades i mars 2008 men klienten har fortfarande familjehemmet som kontaktperson.

**2. Vilken typ av placering gäller det (familj, vuxen, barn, par, förälder och barn, akutplacering, behandling, utredning, vård etc.)?**

**Kommentar:**

Familjehemsplacering.

**3a. Om Du fick betygsätta den information som ni fick om verksamheten, innan ert beslut om placering, vilket betyg mellan 1 och 10 skulle Du då sätta, där 1 = mycket dåligt och 10 = bästa tänkbara?**

Betyg: 8

**Kommentar:**

Det var länge sedan men vad jag minns så var det väldigt bra information.

Frågeställningar avseende verksamheten:

## Familjehemscenter i Östergötland AB

**3b. Hur fick du kännedom om verksamheten (placeringservice, kollega, broschyr, utskick etc.)?**

**Kommentar:**

Jag fick kännedom om verksamheten via kollegor.

**4. Om Du fick betygsätta mottagande och introduktion av er klient, vilket betyg mellan 1 och 10 skulle Du då sätta, där 1 = mycket dåligt och 10 = bästa tänkbara?**

Betyg: 10

**Kommentar:**

Mottagande och introduktion fungerade jättebra.

**5. Om Du fick betygsätta verksamhetens arbete kring klientens behandlingsplan (upprättande, redovisningar, arbetet enligt denna plan etc.), vilket betyg mellan 1 och 10 skulle Du då sätta, där 1 = mycket dåligt och 10 = bästa tänkbara?**

Betyg: 10

**Kommentar:**

Det fanns en vårdplan och verksamheten gjorde det bästa tänkbara arbetet kring den.

**6. Om Du fick betygsätta verksamhetens omvårdnadsinsatser gentemot klienten, vilket betyg mellan 1 och 10 skulle Du då sätta, där 1 = mycket dåligt och 10 = bästa tänkbara?**

Betyg: 10

**Kommentar:**

Omvårdnadsinsatserna på familjehemmet är jättebra.

**Familjehemscenter i Östergötland AB**

**7. Om Du fick betygsätta verksamhetens arbete med att motivera klienten till samverkan enligt den individuellt upprättade behandlingsplanen, vilket betyg mellan 1 och 10 skulle Du då sätta, där 1 = mycket dåligt och 10 = bästa tänkbara?**

Betyg: 10

**Kommentar:**

Det här är en svårt funktionshindrad tonåring men verksamheten har gjort ett bra arbete.

**8. Om Du fick betygsätta verksamhetens social kontroll av klienten (kontroll av destruktivt beteende, kriminalitet, missbruk och begränsning av rörelsefrihet), vilket betyg mellan 1 och 10 skulle Du då sätta, där 1 = mycket dåligt och 10 = bästa tänkbara?**

Betyg:

**Kommentar:**

Det är inte aktuellt med någon social kontroll.

**9. Om Du fick betygsätta möjligheten till arbete eller studier för klienten, vilket betyg mellan 1 och 10 skulle Du då sätta, där 1 = mycket dåligt och 10 = bästa tänkbara?**

Betyg: 10

**Kommentar:**

Klienten går i skola och det fungerade jättebra.

**10. Om Du fick betygsätta möjligheten till fritidsaktiviteter för klienten, vilket betyg mellan 1 och 10 skulle Du då sätta, där 1 = mycket dåligt och 10 = bästa tänkbara?**

Betyg: 10

**Kommentar:**

Möjligheten till fritidsaktiviteter är jättebra.

**Familjehemscenter i Östergötland AB**

**11. Om Du fick betygsätta verksamhetens arbetet med klientens föräldrar/anhöriga (anhörigboende, umgängesmöjligheter och övrig kontakt), vilket betyg mellan 1 och 10 skulle Du då sätta, där 1 = mycket dåligt och 10 = bästa tänkbara?**

Betyg: 10

**Kommentar:**

Arbetet med klientens nätverk var jättebra.

**12. Om Du fick betygsätta uppföljning och rapportering kring klienten från verksamhetens sida (regelbundna möten, muntlig information, skriftliga rapporter etc.), vilket betyg mellan 1 och 10 skulle Du då sätta, där 1 = mycket dåligt och 10 = bästa tänkbara?**

Betyg: 10

**Kommentar:**

Vi hade regelbundna möten och träffar.

**13. Om Du fick betygsätta verksamhetens planering och genomförande av utslussning av klienten, vilket betyg mellan 1 och 10 skulle Du då sätta, där 1 = mycket dåligt och 10 = bästa tänkbara?**

Betyg: 10

**Kommentar:**

Klienten gick vidare till ett behandlingshem och överlussningen dit fungerade jättebra.

**14. Om Du fick betygsätta denna placering ifråga om hur väl den passade/matchade klienten, vilket betyg mellan 1 och 10 skulle Du då sätta, där 1 = mycket dåligt och 10 = bästa tänkbara?**

Betyg:

**Kommentar:**

Det är svårt att bedömma, det beror på klientens egna svårigheter. Från början passade placeringen jättebra men sedan behövde klienten en annan vårdform.

Frågeställningar avseende verksamheten:

## **Familjehemscenter i Östergötland AB**

### **15. Skulle Du i ett liknande ärende rekommendera en placering inom samma verksamhet?**

Svar: Ja

#### **Kommentar:**

Jag skulle absolut rekommendera en placering på verksamheten.

### **16. Vilka anser Du är verksamhetens starkaste sidor?**

#### **Kommentar:**

Verksamhetens starkaste sidor är det genuina stödet till familjehemmet, handledningen och utbildningen samt verksamhetens medverkan i t.ex skolkonferenser. Något annat som jag tyckte var mycket positivt var att konsultenen ville få en kontakt med klienten och inte bara med familjehemmet.

### **17. Vilka anser Du är verksamhetens svagaste sidor?**

#### **Kommentar:**

Jag har inte sett några svaga sidor.

### **18. Är det någon typ av tjänst eller kompetens som Du saknar hos den här verksamheten i samband med placeringar?**

#### **Kommentar:**

Nej.

Frågeställningar avseende verksamheten:

**Familjehemscenter i Östergötland AB**

**19. Med utgångspunkt från Dina erfarenheter, vilket betyg mellan 1 och 10 skulle Du då ge verksamheten som en helhetsbedömning, där 1 = mycket dåligt och 10 = bästa tänkbara?**

Betyg: 10

**Kommentar:**

Ingen kommentar.

**Övriga kommentarer och synpunkter**

**Kommentar:**

Inga övriga kommentarer.

---

Intervjuad kommun/verksamhet: **Nynäshamns Kommun**

T 2631

Intervju datum: 2008-11-26

C 150450

M 150018

S 2

---

**Kommentar om intervjun:**

**1. Är aktuell placering pågående i verksamheten just nu?**

Svar: Ja

**Kommentar:**

Placeringen påbörjades i juli 2008.

**2. Vilken typ av placering gäller det (familj, vuxen, barn, par, förälder och barn, akutplacering, behandling, utredning, vård etc.)?**

**Kommentar:**

Familjehemsplacering för en ungdom.

**3a. Om Du fick betygsätta den information som ni fick om verksamheten, innan ert beslut om placering, vilket betyg mellan 1 och 10 skulle Du då sätta, där 1 = mycket dåligt och 10 = bästa tänkbara?**

Betyg:

**Kommentar:**

Jag var inte med från början av ärendet.

Frågeställningar avseende verksamheten:

## Familjehemscenter i Östergötland AB

**3b. Hur fick du kännedom om verksamheten (placeringservice, kollega, broschyr, utskick etc.)?**

**Kommentar:**

Jag fick kännedom om verksamheten via kollegor.

**4. Om Du fick betygsätta mottagande och introduktion av er klient, vilket betyg mellan 1 och 10 skulle Du då sätta, där 1 = mycket dåligt och 10 = bästa tänkbara?**

Betyg:

**Kommentar:**

Jag var inte med vid mottagande och introduktion.

**5. Om Du fick betygsätta verksamhetens arbete kring klientens behandlingsplan (upprättande, redovisningar, arbetet enligt denna plan etc.), vilket betyg mellan 1 och 10 skulle Du då sätta, där 1 = mycket dåligt och 10 = bästa tänkbara?**

Betyg:

**Kommentar:**

Jag kan inte uttala mig om det.

**6. Om Du fick betygsätta verksamhetens omvårdnadsinsatser gentemot klienten, vilket betyg mellan 1 och 10 skulle Du då sätta, där 1 = mycket dåligt och 10 = bästa tänkbara?**

Betyg: 9

**Kommentar:**

Omvårdnadsinsatserna är bra.

**Familjehemscenter i Östergötland AB**

**7. Om Du fick betygsätta verksamhetens arbete med att motivera klienten till samverkan enligt den individuellt upprättade behandlingsplanen, vilket betyg mellan 1 och 10 skulle Du då sätta, där 1 = mycket dåligt och 10 = bästa tänkbara?**

Betyg: 9

**Kommentar:**

De jobbar mycket med självkänsla och de gör ett bra jobb.

**8. Om Du fick betygsätta verksamhetens social kontroll av klienten (kontroll av destruktivt beteende, kriminalitet, missbruk och begränsning av rörelsefrihet), vilket betyg mellan 1 och 10 skulle Du då sätta, där 1 = mycket dåligt och 10 = bästa tänkbara?**

Betyg:

**Kommentar:**

Det har inte varit aktuellt.

**9. Om Du fick betygsätta möjligheten till arbete eller studier för klienten, vilket betyg mellan 1 och 10 skulle Du då sätta, där 1 = mycket dåligt och 10 = bästa tänkbara?**

Betyg: 9

**Kommentar:**

Klienten har fått bra hjälp när det gäller skolan och familjehemmet kämpar på bra.

**10. Om Du fick betygsätta möjligheten till fritidsaktiviteter för klienten, vilket betyg mellan 1 och 10 skulle Du då sätta, där 1 = mycket dåligt och 10 = bästa tänkbara?**

Betyg: 9

**Kommentar:**

Familjehemmet försöker få iväg klienten på aktiviteter och de gör så gott det går.

**Familjecenter i Östergötland AB**

**11. Om Du fick betygsätta verksamhetens arbetet med klientens föräldrar/anhöriga (anhörigboende, umgängesmöjligheter och övrig kontakt), vilket betyg mellan 1 och 10 skulle Du då sätta, där 1 = mycket dåligt och 10 = bästa tänkbara?**

Betyg:

**Kommentar:**

Det är jag som handläggare som sköter den kontakten.

**12. Om Du fick betygsätta uppföljning och rapportering kring klienten från verksamhetens sida (regelbundna möten, muntlig information, skriftliga rapporter etc.), vilket betyg mellan 1 och 10 skulle Du då sätta, där 1 = mycket dåligt och 10 = bästa tänkbara?**

Betyg: 7

**Kommentar:**

Jag får bra rapportering muntligt.

**13. Om Du fick betygsätta verksamhetens planering och genomförande av utslussning av klienten, vilket betyg mellan 1 och 10 skulle Du då sätta, där 1 = mycket dåligt och 10 = bästa tänkbara?**

Betyg:

**Kommentar:**

Det är inte aktuellt med någon utslussning.

**14. Om Du fick betygsätta denna placering ifråga om hur väl den passade/matchade klienten, vilket betyg mellan 1 och 10 skulle Du då sätta, där 1 = mycket dåligt och 10 = bästa tänkbara?**

Betyg: 10

**Kommentar:**

Placeringen har passat klienten jättebra.

**15. Skulle Du i ett liknande ärende rekommendera en placering inom samma verksamhet?**

Svar: Ja

**Kommentar:**

Jag skulle rekommendera en placering på verksamheten. De har varit jättebra.

**16. Vilka anser Du är verksamhetens starkaste sidor?**

**Kommentar:**

Verksamhetens starkaste sidor är deras professionella bemötande av både familjehemmet och socialtjänsten samt barnet. En annan stark sida är att om något inträffar så ordnar de ett möte snabbt.

**17. Vilka anser Du är verksamhetens svagaste sidor?**

**Kommentar:**

Jag har inte sett några svaga sidor.

**18. Är det någon typ av tjänst eller kompetens som Du saknar hos den här verksamheten i samband med placeringar?**

**Kommentar:**

Nej.

Frågeställningar avseende verksamheten:

## **Familjehemscenter i Östergötland AB**

**19. Med utgångspunkt från Dina erfarenheter, vilket betyg mellan 1 och 10 skulle Du då ge verksamheten som en helhetsbedömning, där 1 = mycket dåligt och 10 = bästa tänkbara?**

Betyg: 8

**Kommentar:**

Ingen kommentar.

**Övriga kommentarer och synpunkter**

**Kommentar:**

Inga övriga kommentarer.

---

Intervjuad kommun/verksamhet: **Linköpings Kommun**

T 2632

Intervju datum: 2008-11-25

C 738233

M 149755

S 2

---

**Kommentar om intervjun:**

**1. Är aktuell placering pågående i verksamheten just nu?**

Svar: Ja

**Kommentar:**

Placeringen påbörjades i februari 2005.

**2. Vilken typ av placering gäller det (familj, vuxen, barn, par, förälder och barn, akutplacering, behandling, utredning, vård etc.)?**

**Kommentar:**

Familjehemsplacering för en ungdom.

**3a. Om Du fick betygsätta den information som ni fick om verksamheten, innan ert beslut om placering, vilket betyg mellan 1 och 10 skulle Du då sätta, där 1 = mycket dåligt och 10 = bästa tänkbara?**

Betyg:

**Kommentar:**

Jag var inte med från början av placeringen.

Frågeställningar avseende verksamheten:

**Familjehemscenter i Östergötland AB**

**3b. Hur fick du kännedom om verksamheten (placeringservice, kollega, broschyr, utskick etc.)?**

**Kommentar:**

Jag fick kännedom om verksamheten när jag tog över ärendet.

**4. Om Du fick betygsätta mottagande och introduktion av er klient, vilket betyg mellan 1 och 10 skulle Du då sätta, där 1 = mycket dåligt och 10 = bästa tänkbara?**

Betyg:

**Kommentar:**

Jag var inte med från början av ärendet.

**5. Om Du fick betygsätta verksamhetens arbete kring klientens behandlingsplan (upprättande, redovisningar, arbetet enligt denna plan etc.), vilket betyg mellan 1 och 10 skulle Du då sätta, där 1 = mycket dåligt och 10 = bästa tänkbara?**

Betyg: 10

**Kommentar:**

Verksamheten har en vårdplan som de jobbar med fullt ut, jag har inga anmärkningar.

**6. Om Du fick betygsätta verksamhetens omvårdnadsinsatser gentemot klienten, vilket betyg mellan 1 och 10 skulle Du då sätta, där 1 = mycket dåligt och 10 = bästa tänkbara?**

Betyg: 10

**Kommentar:**

Det är ett svårt ärende som de har gjort ett bra jobb med.

**Familjehemscenter i Östergötland AB**

**7. Om Du fick betygsätta verksamhetens arbete med att motivera klienten till samverkan enligt den individuellt upprättade behandlingsplanen, vilket betyg mellan 1 och 10 skulle Du då sätta, där 1 = mycket dåligt och 10 = bästa tänkbara?**

Betyg: 10

**Kommentar:**

Ingen kommentar.

**8. Om Du fick betygsätta verksamhetens social kontroll av klienten (kontroll av destruktivt beteende, kriminalitet, missbruk och begränsning av rörelsefrihet), vilket betyg mellan 1 och 10 skulle Du då sätta, där 1 = mycket dåligt och 10 = bästa tänkbara?**

Betyg:

**Kommentar:**

Det är inte aktuellt.

**9. Om Du fick betygsätta möjligheten till arbete eller studier för klienten, vilket betyg mellan 1 och 10 skulle Du då sätta, där 1 = mycket dåligt och 10 = bästa tänkbara?**

Betyg: 10

**Kommentar:**

Klienten går i skola.

**10. Om Du fick betygsätta möjligheten till fritidsaktiviteter för klienten, vilket betyg mellan 1 och 10 skulle Du då sätta, där 1 = mycket dåligt och 10 = bästa tänkbara?**

Betyg:

**Kommentar:**

Det är inte så aktuellt med fritidsaktiviteter.

**Familjehemscenter i Östergötland AB**

**11. Om Du fick betygsätta verksamhetens arbetet med klientens föräldrar/anhöriga (anhörigboende, umgängesmöjligheter och övrig kontakt), vilket betyg mellan 1 och 10 skulle Du då sätta, där 1 = mycket dåligt och 10 = bästa tänkbara?**

Betyg:

**Kommentar:**

Det är inte aktuellt.

**12. Om Du fick betygsätta uppföljning och rapportering kring klienten från verksamhetens sida (regelbundna möten, muntlig information, skriftliga rapporter etc.), vilket betyg mellan 1 och 10 skulle Du då sätta, där 1 = mycket dåligt och 10 = bästa tänkbara?**

Betyg: 10

**Kommentar:**

Rapporteringen är bra, de är duktiga på att rapportera muntligt.

**13. Om Du fick betygsätta verksamhetens planering och genomförande av utslussning av klienten, vilket betyg mellan 1 och 10 skulle Du då sätta, där 1 = mycket dåligt och 10 = bästa tänkbara?**

Betyg:

**Kommentar:**

Det är inte aktuellt med någon utslussning.

**14. Om Du fick betygsätta denna placering ifråga om hur väl den passade/matchade klienten, vilket betyg mellan 1 och 10 skulle Du då sätta, där 1 = mycket dåligt och 10 = bästa tänkbara?**

Betyg: 10

**Kommentar:**

Det har funnits brister men verksamheten har kompenserat det bra.

**15. Skulle Du i ett liknande ärende rekommendera en placering inom samma verksamhet?**

Svar: Ja

**Kommentar:**

Jag skulle rekommendera en placering på verksamheten.

**16. Vilka anser Du är verksamhetens starkaste sidor?**

**Kommentar:**

Verksamhetens starkaste sidor är närheten både fysiskt och mentalt, verksamheten lär känna sina familjehem och kan ge individuella stöd. Konsulenterna är ofta med i hemmet och ser hur det fungerar, de ger bra handledning.

**17. Vilka anser Du är verksamhetens svagaste sidor?**

**Kommentar:**

Verksamhetens svagaste sida är att det blir ett intresse från en vårdnadsövertagande. Samt att verksamheten är piggpå att ta in fler barn i familjehemmet men det ställer till det mycket för den klient som redan finns i familjehemmet.

**18. Är det någon typ av tjänst eller kompetens som Du saknar hos den här verksamheten i samband med placeringar?**

**Kommentar:**

Nej.

Frågeställningar avseende verksamheten:

## **Familjehemscenter i Östergötland AB**

**19. Med utgångspunkt från Dina erfarenheter, vilket betyg mellan 1 och 10 skulle Du då ge verksamheten som en helhetsbedömning, där 1 = mycket dåligt och 10 = bästa tänkbara?**

Betyg: 8

**Kommentar:**

Ingen kommentar.

**Övriga kommentarer och synpunkter**

**Kommentar:**

Inga övriga kommentarer.